



Direction des services
départementaux
de l'éducation nationale
NORD

59

SOCLE COMMUN DE CONNAISSANCES,
DE COMPETENCES ET DE CULTURE :

ENJEUX ET PERSPECTIVES

La République s'engage à :

- Permettre à tous les élèves de maîtriser la culture commune portée par le socle ;
- Permettre à chacun de développer son potentiel par la meilleure éducation possible ;
- Contribuer au succès d'une école au service de la réussite pour tous.

*« Les grandes **compétences** ne sont pas compensables : le socle est fait pour les élèves faibles, mais également pour les élèves moyens ou bons »*

Programmes
pour les cycles

2

3

4

Le Cycle de consolidation

Bulletin officiel spécial n°11 du 26 novembre 2015

**Programmes d'enseignement de l'école élémentaire et du
collège.**

Ces nouveaux programmes entrent en vigueur à la rentrée 2016.

Axes majeurs



**Agir sur tous les leviers
pour améliorer la réussite
des apprentissages.**

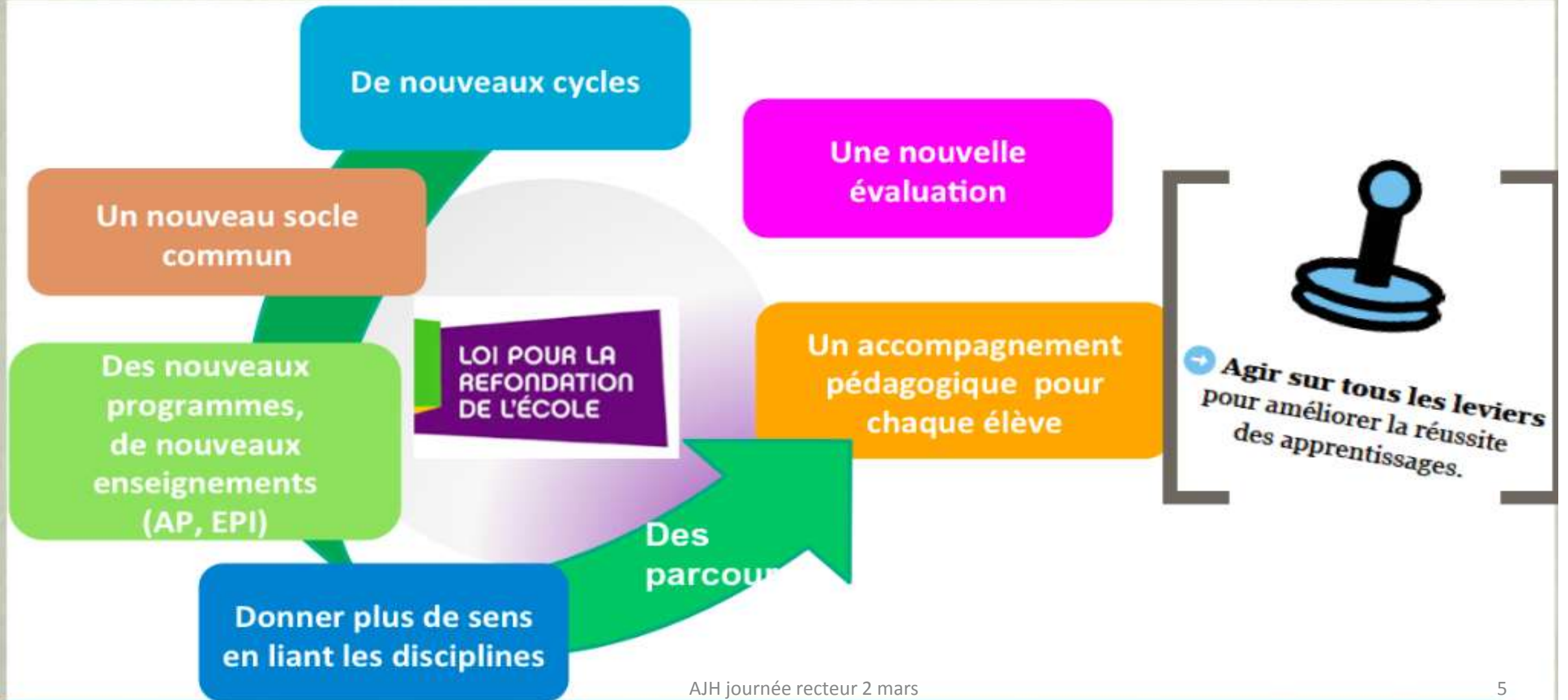


**Renouveler les pratiques
pédagogiques pour faciliter les
apprentissages, notamment des
savoirs fondamentaux.**

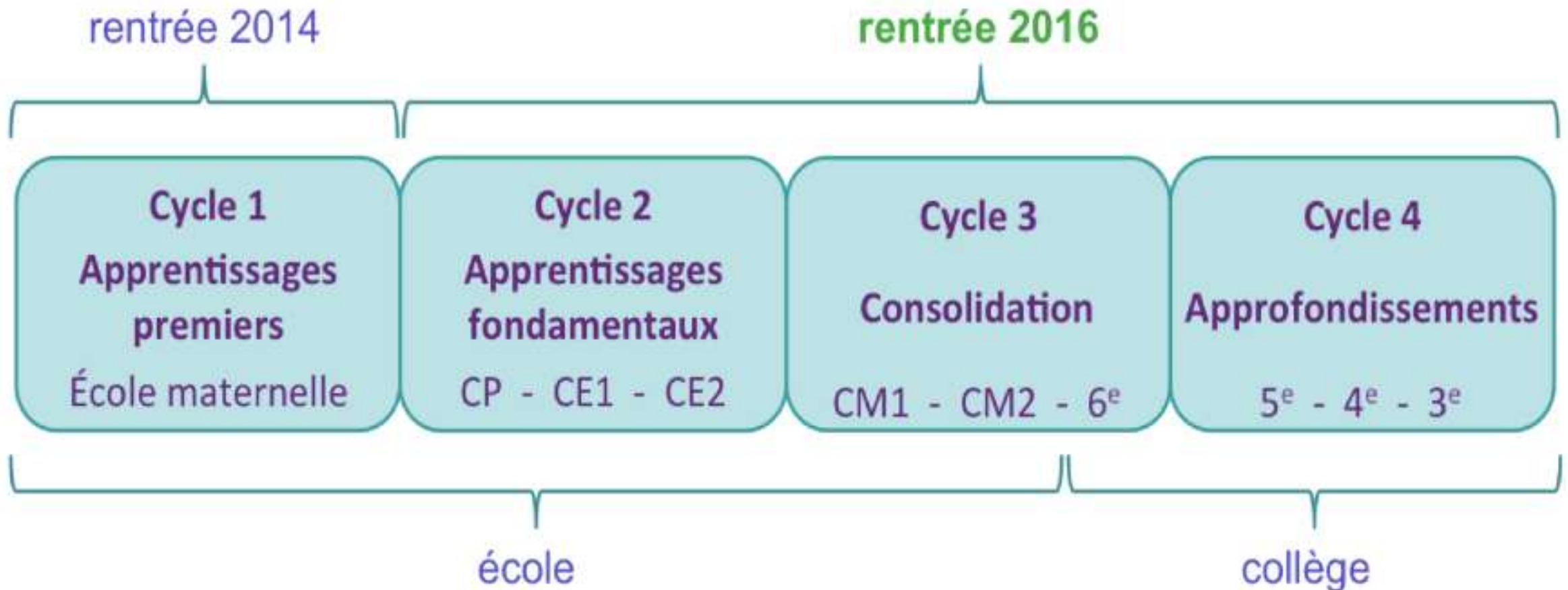


**Accroître l'autonomie des équipes
éducatives pour s'appuyer sur leur
expertise.**

Une réforme pédagogique globale ... traversée par des parcours



Les nouveaux cycles



Le socle est lui-même repensé comme un ensemble cohérent *et non plus comme juxtaposition d'une série de disciplines.*

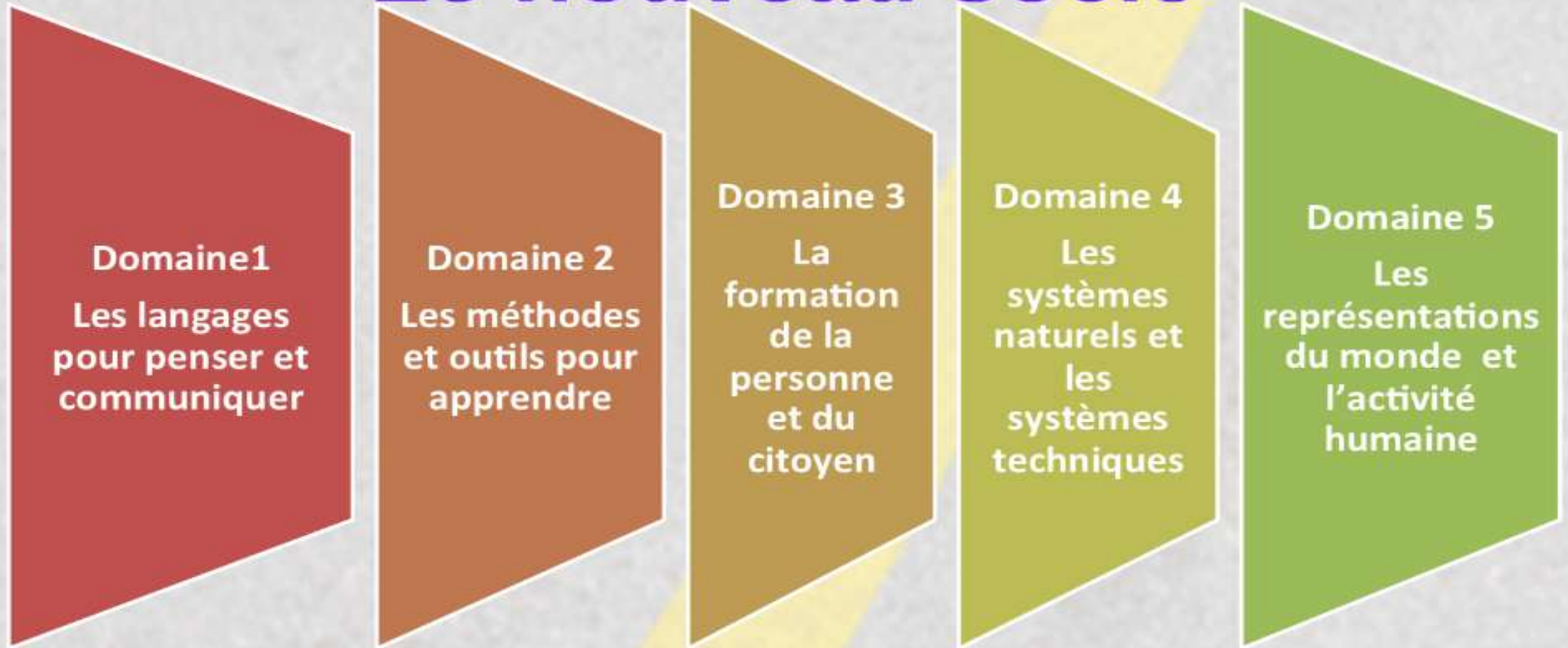
Le nouveau socle propose une vision large et intégratrice de tous les aspects de l'instruction et de l'éducation.

Chaque discipline apporte sa contribution à tous les domaines :

- 1- Les langages pour penser et communiquer
- 2- Les méthodes et outils pour apprendre
- 3- La formation de la personne et du citoyen
- 4- Les systèmes naturels et les systèmes techniques
- 5- Les représentations du monde et l'activité humaine

Le Socle Commun de Connaissances, de Compétences et de Culture : « un programme des programmes ».

Le nouveau socle



Des domaines convoqués à tour de rôle par les programmes disciplinaires

Le nouveau socle rompt avec certaines logiques.

Les attendus visent une ambition pour tous :
réduire les inégalités.

Les finalités sont formatives : former l'élève et le préparer à l'exercice de la citoyenneté .

L'évaluation devient un facteur d'encouragement à apprendre

- Elle sert la promotion et non la sélection,
- C'est un outil favorisant une réflexion collégiale au bénéfice de chacun ;
- La vérification de cette maîtrise progressive est à faire tout au long du parcours scolaire et en particulier à chaque fin de cycle ;
- La certification et l'évaluation des acquis du socle doivent se concevoir dans la continuité du parcours scolaire en référence aux attendus de chaque cycle (programmes).

L'un des enjeux majeurs du socle commun aujourd'hui est constitué par la recherche de l'équilibre entre la continuité de l'enseignement disciplinaire et la volonté de construire une culture commune.

Le défi du XXI siècle réside dans la capacité d'intégrer les 3 dimensions avec une attention nouvelle apportée aux facteurs socioculturels et affectifs : motivation, estime de soi...

Les programmes, le socle,
un modèle à trois dimensions :

- Une dimension **disciplinaire** (matière et contenus) ;
 - Une dimension interne, **psychologique**, liée au développement cognitif de l'enfant, de l'adolescent ;
 - Une dimension **sociale et culturelle**.

L'enseignement est construit autour de trois axes :

- Transmettre le savoir accumulé par les savants ;
- Cultiver les capacités cognitives de l'enfant ;
- Faire acquérir un savoir utile pour la vie.

Le Socle est **un levier** pour faire évoluer les pratiques.

Le référentiel de compétences et le conseil école-collège sont respectivement des outils et des dispositifs qui doivent permettre de favoriser la **culture commune**.

La mise en réseau des équipes semble essentielle à une mise en œuvre réussie.

Elle permet l'évolution des postures professionnelles et la mise en place de pratiques pédagogiques innovantes.

Lien entre socle commun et les programmes : exemple en EPS

Socle commun

Domaine 3 (formation de la personne et du citoyen)

L'élève coopère et fait preuve de responsabilité vis-à-vis d'autrui. Il respecte les engagements pris envers lui-même et envers les autres

CYCLE 3 compétence spécifique EPS

Partager des règles, assumer des rôles et des responsabilités

→ comprendre, respecter et faire respecter règles et règlements

Mise en oeuvre

Formations de Jeunes Officiels USEP : participation des élèves à la création et à l'animation de rencontres (arbitrage, juge, tenue d'ateliers, reportages)